

II/308 Slatina – hr. okr. Rychnov n. K., SO 101.2, km 7,496 - 8,500, délka 1004 m, pravý pruh - původní konstrukce

Poloměr zat. desky: 150 mm

Referenční teplota: 20°C

Normováno na: 50 kN

Staničení [m]	Jízdní pruh	Zatížení [MPa]	Naměřené průhyby [μm]									Moduly pružnosti [MPa]			
			0	300	450	600	900	1200	1500	1800	2100	ACO [12 cm]	Recyklace [20 cm]	SDA [20 cm]	Podloží PIII
0	PP, JS	0,707	375	256	197	158	101	64	39	25	14	5100	410	183	70
200	PP, JS	0,707	209	177	157	137	100	72	49	33	21	11000	3600	81	35
400	PP, JS	0,707	313	258	225	194	143	103	72	51	41	11000	1181	211	41
600	PP, JS	0,707	216	183	161	141	105	76	53	39	26	11000	3433	70	63
800	PP, JS	0,707	233	179	147	117	74	46	30	19	14	11000	1128	105	93
1004	PP, JS	0,707	284	214	184	157	109	73	49	37	29	11000	655	375	57
Statistické zpracování:															
Průměr:		0,707	272	211	179	151	105	72	49	34	24	10017	1734	171	60
Minimum:		0,707	209	177	147	117	74	46	30	19	14	5100	410	70	35
Maximum:		0,707	375	258	225	194	143	103	72	51	41	11000	3600	375	93
Sm. odchylka:		0,000	59	35	27	24	20	17	13	10	10	2199	1288	105	19
85% kvantil:		0,707	328	257	204	167	117	82	57	42	32	9525	594	78	40
50% kvantil:		0,707	259	199	173	149	103	73	49	35	24	11000	1154	144	60

II/308 Slatina – hr. okr. Rychnov n. K., SO 101.2, km 7,496 - 8,500, délka 1004 m, pravý pruh - původní konstrukce

Návrhová úroveň porušení: D1

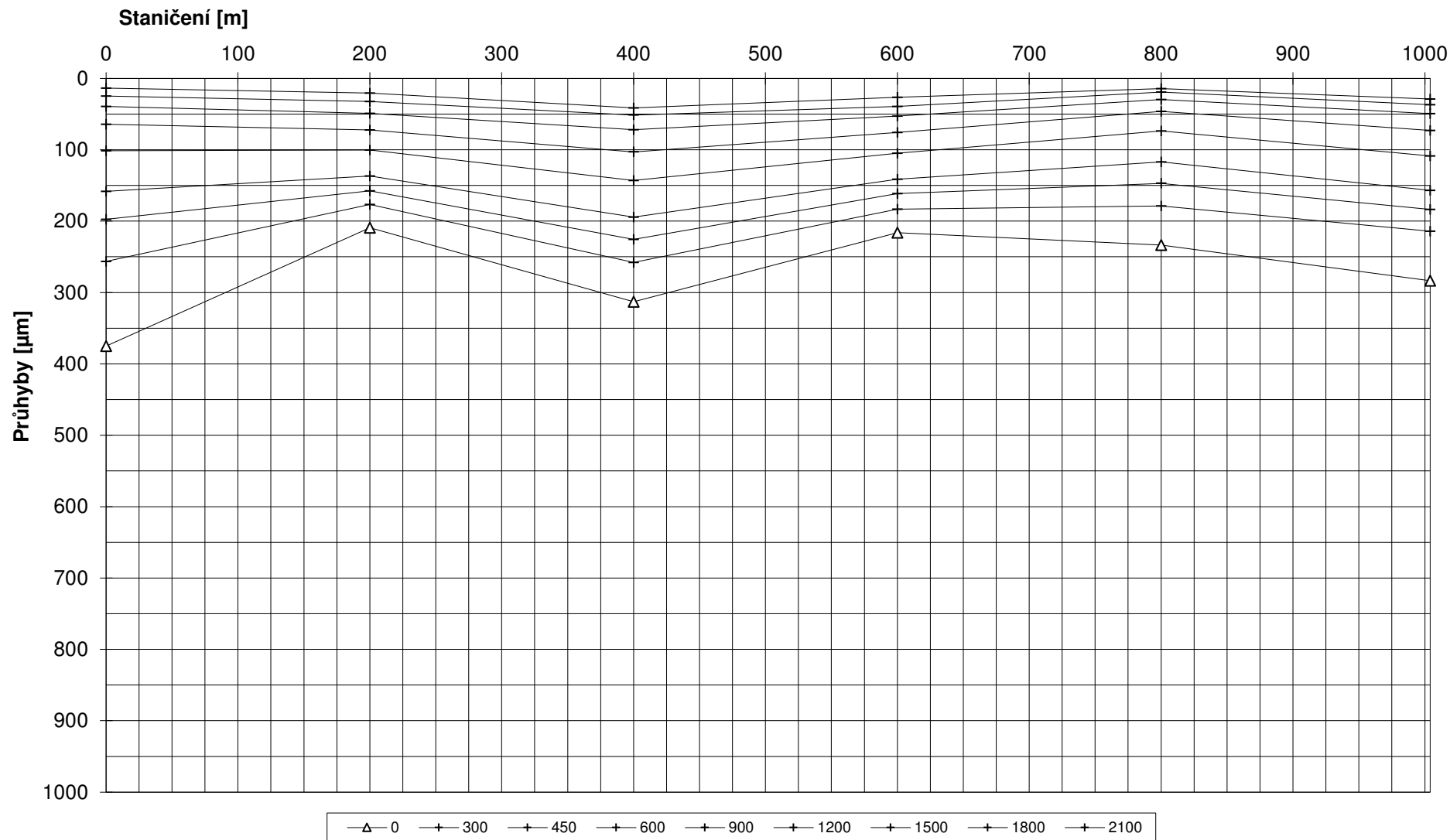
Délka návrhového období: 25

Intenzita dopravy: 1196 TNV/24hod

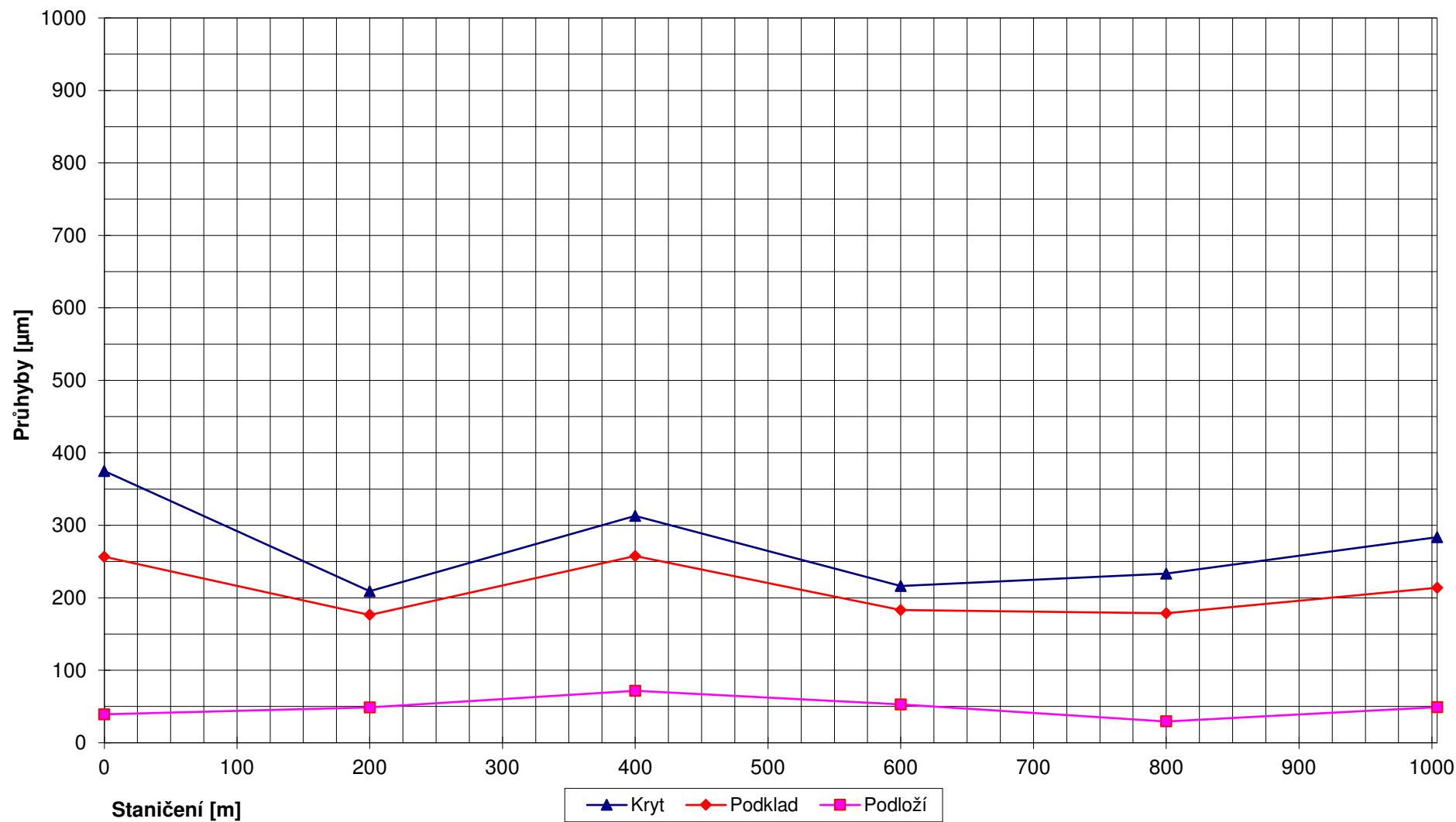
Celkový počet přejezdů: 5 456 750 TNV

Staničení [m]	Jízdní pruh	Zbytková životnost [rok]	Tloušťka zesílení [cm]	Klasifik. třída	Kritická vrstva	TNV lim	Relativní porušení	TNV po zes.	Rel. por. po zes.	Chyby					
										Eps1	Eps2	Eps3	EpsZ	Průměr [%]	Průměr [um]
0	PP, JS	5	5	5	4	1184650	4,606	6894122	0,792	1,46E-04	1,69E-04	1,64E-04	-3,71E-04	1,49	0,86
200	PP, JS	25	0	1	0	99999999	0,055	99999999	0,055	2,70E-05	8,46E-05	3,78E-05	-1,17E-04	1,06	1,15
400	PP, JS	9	4	4	4	2401696	2,272	6599095	0,827	6,62E-05	1,24E-04	1,38E-04	-3,22E-04	3,30	2,41
600	PP, JS	25	0	1	0	60190937	0,091	60190937	0,091	2,82E-05	8,50E-05	6,35E-05	-1,69E-04	2,99	1,85
800	PP, JS	25	0	1	0	32830811	0,166	32830811	0,166	6,87E-05	1,31E-04	7,76E-05	-1,91E-04	5,79	2,08
1004	PP, JS	15	2	3	4	3938514	1,385	6566841	0,831	8,20E-05	9,67E-05	1,25E-04	-2,91E-04	4,88	2,69
Statistické zpracování:															
Průměr:		17	2	3	2	33424435	1,429	35513634	0,460	6,97E-05	1,15E-04	1,01E-04	-2,43E-04	3,25	1,84
Minimum:		5	0	1	0	1184650	0,055	6566841	0,055	2,70E-05	8,46E-05	3,78E-05	-3,71E-04	1,06	0,86
Maximum:		25	5	5	4	99999999	4,606	99999999	0,831	1,46E-04	1,69E-04	1,64E-04	-1,17E-04	5,79	2,69
Sm. odchylka:		8	2	2	2	36561221	1,637	34803501	0,358	3,99E-05	2,99E-05	4,43E-05	9,04E-05	1,69	0,65
85% kvantil:		8	4	4	4	2097435	2,856	6591032	0,828	9,80E-05	1,40E-04	1,44E-04	-3,34E-04	5,11	2,48
50% kvantil:		20	1	2	2	18384663	0,776	19862467	0,479	6,74E-05	1,10E-04	1,01E-04	-2,41E-04	3,15	1,97

**Průběh průhybů na všech snímačích II/308 Slatina – hr. okr. Rychnov n. K.,
SO 101.2, km 7,496 - 8,500, délka 1004 m, pravý pruh - původní konstrukce**



**Průběh průhybů krytu, podkladu a podloží II/308 Slatina – hr. okr. Rychnov n. K.,
SO 101.2, km 7,496 - 8,500, délka 1004 m, pravý pruh - původní konstrukce**



II/308 Slatina – hr. okr. Rychnov n. K., SO 101.2, km 7,496 - 8,500, délka 1004 m, pravý pruh - sanovaný okraj (nová konstrukce)

Poloměr zat. desky: 150 mm
Referenční teplota: 20°C
Normováno na: 50 kN

Staničení [m]	Jízdní pruh	Zatížení [MPa]	Naměřené průhyby [μm]									Moduly pružnosti [MPa]			
			0	300	450	600	900	1200	1500	1800	2100	ACO [12 cm]	Recyklace [20 cm]	SDA [40 cm]	Podloží PII
0	PP, KR	0,707	539	381	294	222	120	68	39	26	20	7238	69	113	69
50	PP, KR	0,707	1039	661	466	296	141	68	41	35	21	2165	60	42	67
100	PP, KR	0,707	617	416	317	247	145	86	52	33	17	3004	278	57	59
150	PP, KR	0,707	309	232	190	159	106	71	46	31	22	9396	701	117	68
200	PP, KR	0,707	365	283	236	194	133	86	54	36	24	9659	644	72	61
250	PP, KR	0,707	246	209	185	163	121	86	59	42	34	8265	3600	139	75
300	PP, KR	0,707	261	219	192	162	113	70	43	26	18	11000	2175	436	75
351	PP, KR	0,707	767	516	366	264	136	73	46	35	19	3677	60	81	60
401	PP, KR	0,707	615	439	352	280	187	124	86	60	39	4465	190	103	35
453	PP, KR	0,707	349	269	229	195	132	92	66	49	40	11000	450	163	45
500	PP, KR	0,707	353	271	226	182	121	80	57	45	30	11000	327	154	53
552	PP, KR	0,707	368	294	244	200	129	82	55	40	28	11000	511	75	59
600	PP, KR	0,707	240	194	171	147	106	73	51	38	27	11000	2094	92	68
650	PP, KR	0,707	475	327	256	201	126	78	49	32	19	4007	394	81	63
700	PP, KR	0,707	414	324	267	212	136	86	54	36	29	11000	260	83	56
756	PP, KR	0,707	587	449	369	299	192	116	72	49	35	8131	162	58	42
800	PP, KR	0,707	256	187	155	124	79	49	31	21	14	11000	772	119	103
850	PP, KR	0,707	304	197	145	102	54	27	16	10	5	7442	300	182	123
901	PP, KR	0,707	225	180	155	131	90	60	38	26	16	11000	2154	112	59
950	PP, KR	0,707	320	255	212	173	111	71	47	32	28	11000	702	80	71
1004	PP, KR	0,707	407	298	237	193	119	77	52	40	28	10569	405	84	52
Statistické zpracování:															
Průměr:	1	0,707	431	314	251	198	124	77	50	35	24	8429	777	116	65
Minimum:	1	0,707	225	180	145	102	54	27	16	10	5	2165	60	42	35
Maximum:	1	0,707	1039	661	466	299	192	124	86	60	40	11000	3600	436	123
Sm. odchylka:	1	0,000	198	121	82	54	30	20	14	10	8	3051	906	80	19
85% kvantil:	1	0,707	615	439	352	264	141	86	59	45	34	4007	162	72	52
50% kvantil:	1	0,707	365	283	236	194	121	77	51	35	24	9659	405	92	61

II/308 Slatina – hr. okr. Rychnov n. K., SO 101.2, km 7,496 - 8,500, délka 1004 m, pravý pruh - sanovaný okraj (nová konstrukce)

Návrhová úroveň porušení: D1

Délka návrhového období: 25

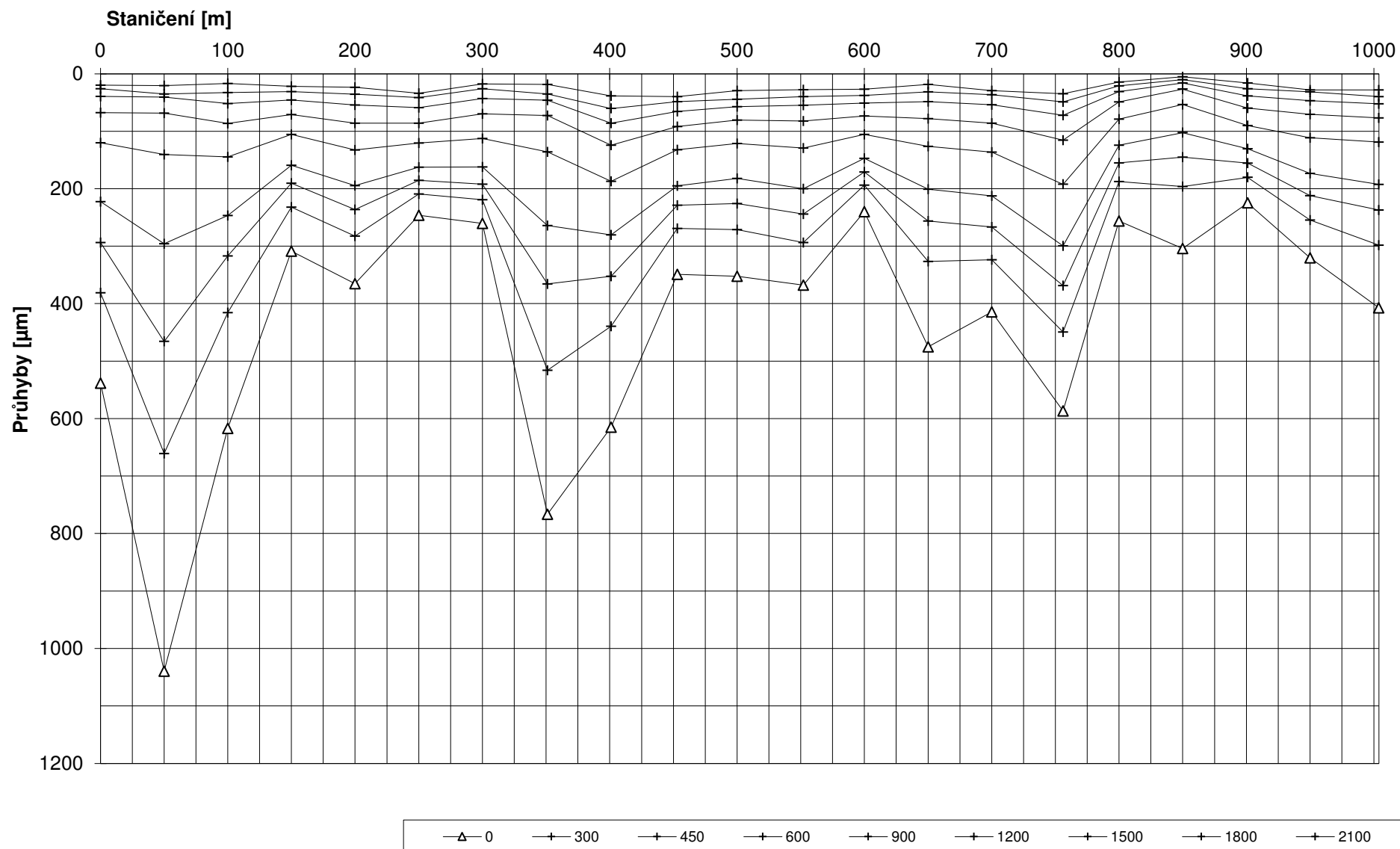
Intenzita dopravy: 1196 TNV/24hod

Celkový počet přejezdů: 5 456 750 TNV

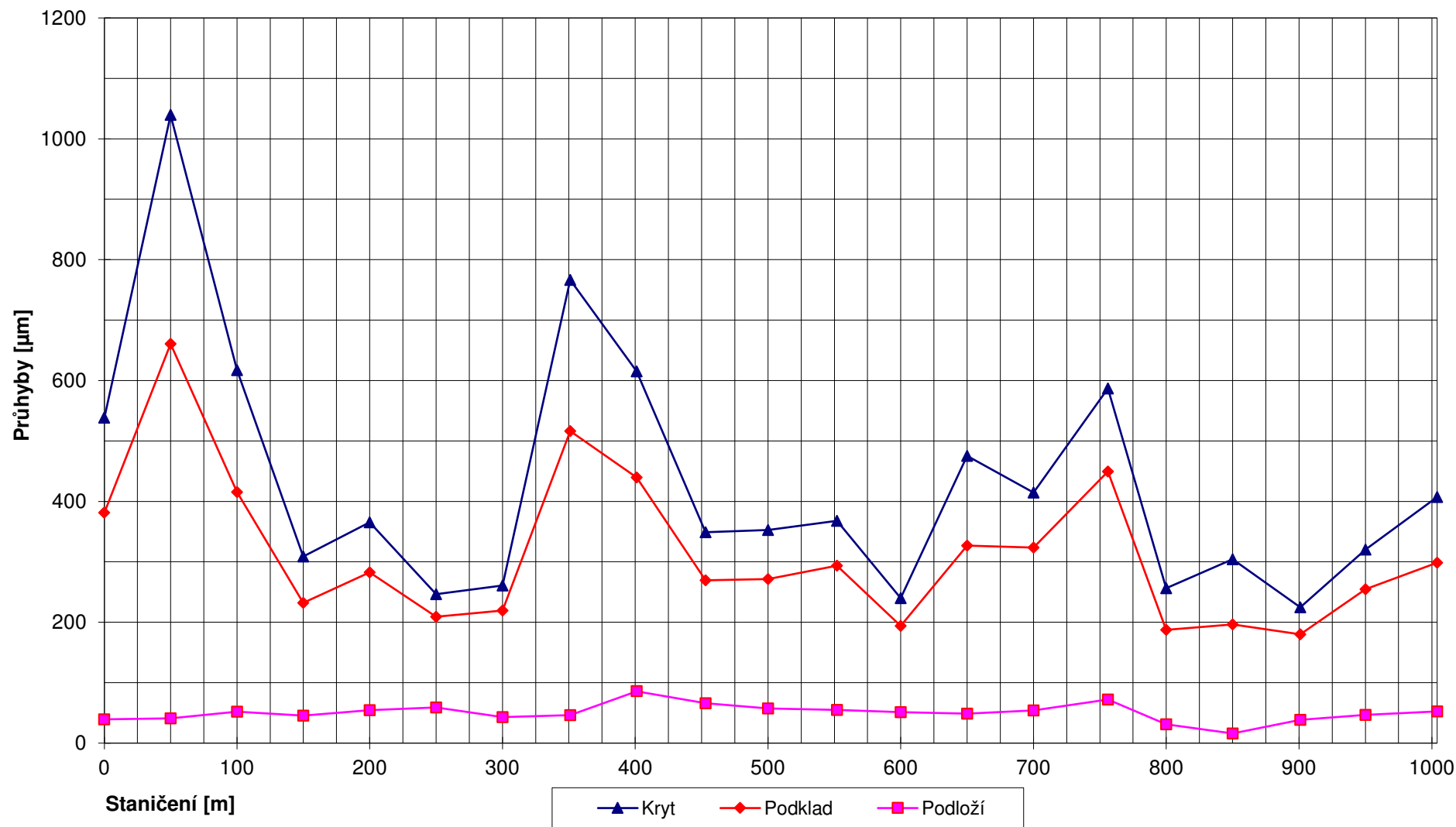
Chyby

Staničení [m]	Jízdní pruh	Zbytková životnost [rok]	Tloušťka zesílení [cm]	Klasifik. třída	Kritická vrstva	TNV lim	Relativní porušení	TNV po zes.	Rel. por. po zes.	Eps1	Eps2	Eps3	EpsZ	Průměr [%]	Průměr [um]
0	PP, KR	1	7	5	1	371470	14,690	8077469	0,676	2,10E-04	1,08E-04	1,06E-04	-2,92E-04	3,46	1,75
50	PP, KR	0	17	5	1	3975	1372,767	7556982	0,722	5,20E-04	4,52E-04	1,40E-04	-3,90E-04	10,69	7,43
100	PP, KR	1	11	5	1	190261	28,680	7019414	0,777	2,40E-04	3,49E-04	1,30E-04	-3,42E-04	1,90	0,93
150	PP, KR	25	0	1	0	16037623	0,340	16037623	0,340	9,19E-05	1,52E-04	8,54E-05	-2,20E-04	1,73	0,83
200	PP, KR	25	0	1	0	10966646	0,498	10966646	0,498	1,00E-04	1,83E-04	8,86E-05	-2,37E-04	1,31	0,68
250	PP, KR	25	0	1	0	99999999	0,055	99999999	0,055	2,44E-05	9,11E-05	3,27E-05	-1,13E-04	4,01	2,64
300	PP, KR	25	0	1	0	99999999	0,055	99999999	0,055	4,60E-05	1,19E-04	3,10E-06	-1,64E-05	5,50	3,13
351	PP, KR	0	13	5	1	28244	193,200	7638734	0,714	3,51E-04	1,99E-04	1,42E-04	-3,86E-04	3,79	2,95
401	PP, KR	1	9	5	1	266184	20,500	6780697	0,805	2,24E-04	2,32E-04	1,83E-04	-4,60E-04	0,81	0,97
453	PP, KR	18	2	3	4	4566712	1,195	7318474	0,746	9,99E-05	1,34E-04	1,12E-04	-2,83E-04	3,73	2,85
500	PP, KR	21	1	2	4	5298260	1,030	6781214	0,805	1,11E-04	1,32E-04	1,08E-04	-2,75E-04	3,60	2,51
552	PP, KR	25	0	1	0	9062258	0,602	9062258	0,602	1,04E-04	1,82E-04	9,27E-05	-2,47E-04	4,97	3,51
600	PP, KR	25	0	1	0	72450130	0,075	72450130	0,075	4,47E-05	1,05E-04	5,86E-05	-1,63E-04	3,12	1,73
650	PP, KR	4	7	5	1	954673	5,716	7468769	0,731	1,74E-04	2,56E-04	1,15E-04	-2,97E-04	0,96	0,50
700	PP, KR	18	2	3	4	4622989	1,180	8130623	0,671	1,27E-04	1,83E-04	1,07E-04	-2,82E-04	3,90	2,44
756	PP, KR	3	6	5	1	812946	6,712	7348640	0,743	1,79E-04	2,51E-04	1,46E-04	-3,87E-04	3,30	2,54
800	PP, KR	25	0	1	0	41914900	0,130	41914900	0,130	8,15E-05	1,35E-04	6,09E-05	-1,61E-04	3,29	1,19
850	PP, KR	11	3	3	1	2949570	1,850	9065296	0,602	1,39E-04	1,58E-04	4,79E-05	-1,31E-04	3,28	0,81
901	PP, KR	25	0	1	0	99999999	0,055	99999999	0,055	4,45E-05	1,07E-04	3,26E-05	-1,03E-04	2,89	1,30
950	PP, KR	25	0	1	0	21939284	0,249	21939284	0,249	9,02E-05	1,64E-04	7,68E-05	-2,07E-04	6,11	3,70
1004	PP, KR	10	3	4	1	2493803	2,188	8563801	0,637	1,43E-04	4,55E-06	8,72E-05	-2,54E-04	2,82	2,13
Statistické zpracování:															
Průměr:	1	15	4	3	1	23568092	78,656	26862902	0,509	1,50E-04	1,76E-04	9,31E-05	-2,50E-04	3,58	2,22
Minimum:	1	0	0	1	0	3975	0,055	6780697	0,055	2,44E-05	4,55E-06	3,10E-06	-4,60E-04	0,81	0,50
Maximum:	1	25	17	5	4	99999999	1372,767	99999999	0,805	5,20E-04	4,52E-04	1,83E-04	-1,64E-05	10,69	7,43
Sm. odchylka:	1	10	5	2	1	35435583	292,236	33452021	0,279	1,12E-04	9,33E-05	4,27E-05	1,08E-04	2,07	1,51
85% kvantil:	1	1	9	5	1	266184	20,500	7318474	0,746	2,24E-04	2,51E-04	1,40E-04	-3,86E-04	4,97	3,13
50% kvantil:	1	18	2	3	1	4622989	1,180	8563801	0,637	1,11E-04	1,58E-04	9,27E-05	-2,54E-04	3,30	2,13

**Průběh průhybů na všech snímačích II/308 Slatina – hr. okr. Rychnov n. K.,
SO 101.2, km 7,496 - 8,500, délka 1004 m, pravý pruh - sanovaný okraj (nová konstrukce)**



**Průběh průhybů krytu, podkladu a podloží II/308 Slatina – hr. okr. Rychnov n. K.,
SO 101.2, km 7,496 - 8,500, délka 1004 m, pravý pruh - sanovaný okraj (nová konstrukce)**



II/308 Slatina – hr. okr. Rychnov n. K., SO 101.2, km 8,500 - 7,496 , délka 1004 m, levý pruh - původní konstrukce

Poloměr zat. desky: 150 mm

Referenční teplota: 20°C

Normováno na: 50 kN

Staničení [m]	Jízni pruh	Zatížení [MPa]	Naměřené průhyby [μm]									Moduly pružnosti [MPa]			
			0	300	450	600	900	1200	1500	1800	2100	ACO [12 cm]	Recyklace [20 cm]	SDA [20 cm]	Podloží PIII
0	LP, JS	0,707	333	227	175	141	90	56	37	26	19	7226	251	530	73
200	LP, JS	0,707	491	365	291	229	135	74	42	25	12	7908	258	68	37
400	LP, JS	0,707	247	193	162	136	93	64	44	32	25	11000	988	307	67
600	LP, JS	0,707	189	168	152	134	101	73	52	37	29	11000	3600	293	57
800	LP, JS	0,707	252	190	159	129	87	56	36	25	13	11000	1002	137	83
Statistické zpracování:															
Průměr:		0,707	303	229	188	154	101	65	42	29	20	9627	1220	267	63
Minimum:		0,707	189	168	152	129	87	56	36	25	12	7226	251	68	37
Maximum:		0,707	491	365	291	229	135	74	52	37	29	11000	3600	530	83
Sm. odchylka:		0,000	105	71	52	38	18	8	6	5	7	1696	1235	160	16
85% kvantil:		0,707	396	283	222	176	114	73	47	34	27	7635	255	109	49
50% kvantil:		0,707	252	193	162	136	93	64	42	26	19	11000	988	293	67

II/308 Slatina – hr. okr. Rychnov n. K., SO 101.2, km 8,500 - 7,496 , délka 1004 m, levý pruh - původní konstrukce

Návrhová úroveň porušení: D1

Délka návrhového období: 25

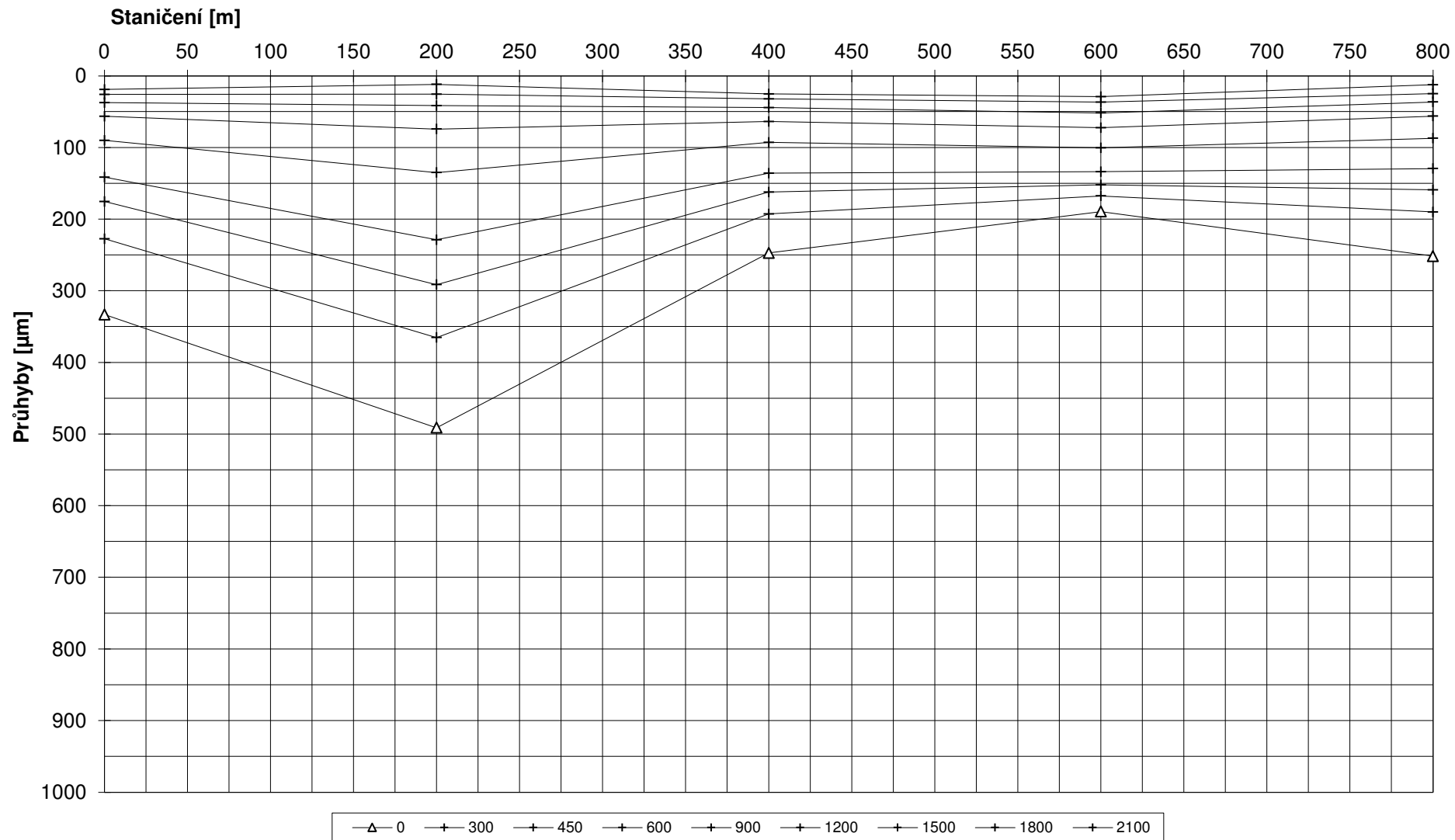
Intenzita dopravy: 1196 TNV/24hod

Celkový počet přejezdů: 5 456 750 TNV

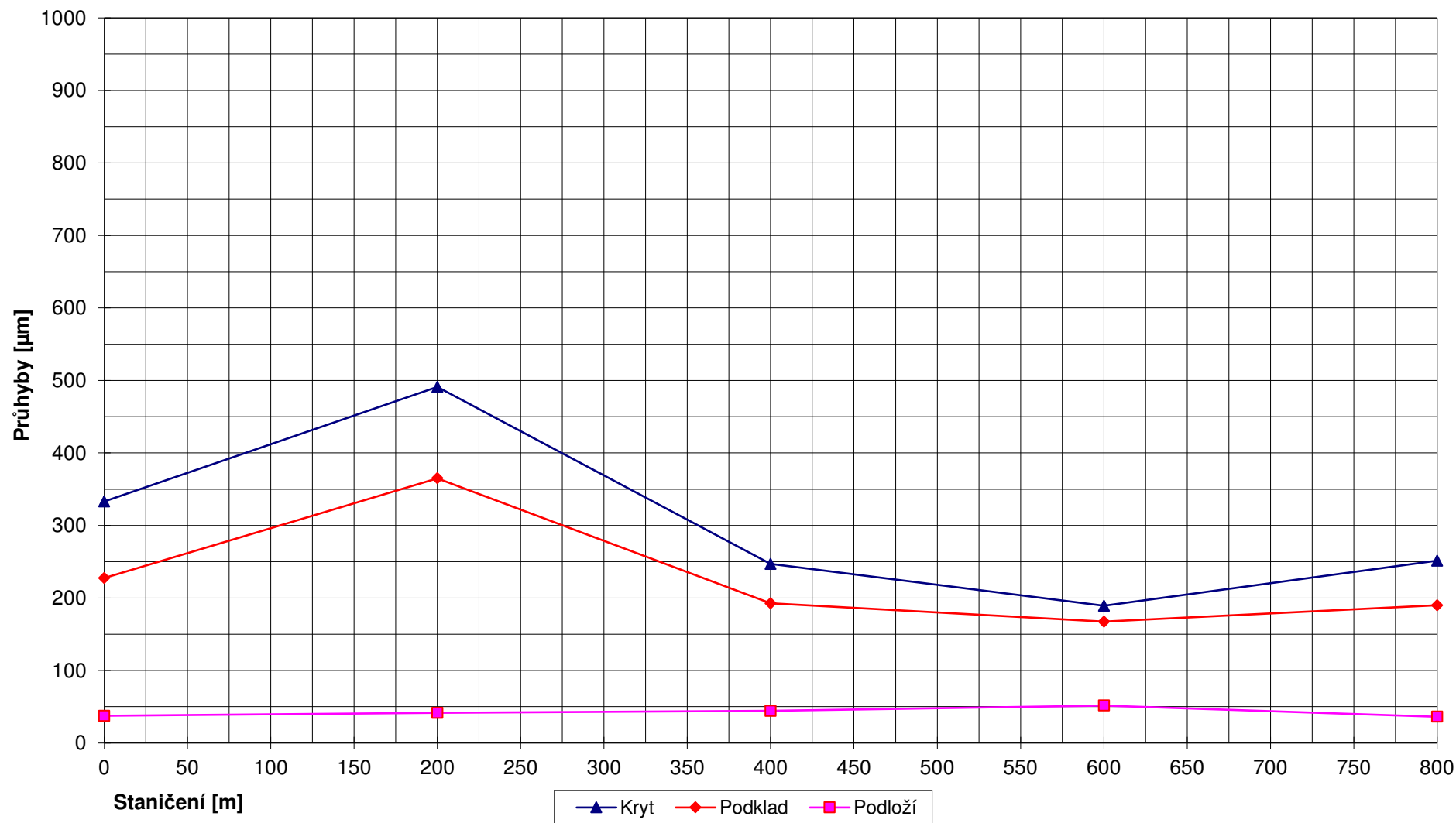
Chyby

Staničení [m]	Jízdní pruh	Zbytková životnost	Tloušťka zesílení	Klasifikační třída	Kritická vrstva	TNV lim	Relativní porušení	TNV po zes.	Rel. por. po zes.	Eps1	Eps2	Eps3	EpsZ	Průměr [%]	Průměr [um]
0	LP, JS	12	3	3	1	3041036	1,794	9063714	0,602	1,38E-04	5,24E-05	1,20E-04	-2,95E-04	3,70	1,49
200	LP, JS	5	5	5	1	1249958	4,366	8278601	0,659	1,65E-04	2,82E-04	1,27E-04	-3,28E-04	1,89	0,96
400	LP, JS	25	0	1	0	6940805	0,786	6940805	0,786	6,85E-05	1,03E-04	1,14E-04	-2,60E-04	5,19	2,48
600	LP, JS	25	0	1	0	32132844	0,170	32132844	0,170	2,52E-05	7,01E-05	7,90E-05	-1,92E-04	4,42	3,76
800	LP, JS	25	0	1	0	10498403	0,520	10498403	0,520	7,24E-05	1,29E-04	1,02E-04	-2,40E-04	2,05	0,74
Statistické zpracování:															
Průměr:		18	2	2	0	10772609	1,527	13382873	0,547	9,37E-05	1,27E-04	1,08E-04	-2,63E-04	3,45	1,88
Minimum:		5	0	1	0	1249958	0,170	6940805	0,170	2,52E-05	5,24E-05	7,90E-05	-3,28E-04	1,89	0,74
Maximum:		25	5	5	1	32132844	4,366	32132844	0,786	1,65E-04	2,82E-04	1,27E-04	-1,92E-04	5,19	3,76
Sm. odchylka:		8	2	2	0	11148773	1,519	9445534	0,208	5,05E-05	8,16E-05	1,68E-05	4,68E-05	1,30	1,11
85% kvantil:		9	4	4	1	2324605	2,823	7743483	0,710	1,48E-04	1,90E-04	1,23E-04	-3,08E-04	4,73	2,99
50% kvantil:		25	0	1	0	6940805	0,786	9063714	0,602	7,24E-05	1,03E-04	1,14E-04	-2,60E-04	3,70	1,49

**Průběh průhybů na všech snímačích II/308 Slatina – hr. okr. Rychnov n. K.,
SO 101.2, km 8,500 - 7,496 , délka 1004 m, levý pruh - původní konstrukce**



**Průběh průhybů krytu, podkladu a podloží II/308 Slatina – hr. okr. Rychnov n. K.,
SO 101.2, km 8,500 - 7,496 , délka 1004 m, levý pruh - původní konstrukce**



II/308 Slatina – hr. okr. Rychnov n. K., SO 101.2, km 8,500 - 7,496 , délka 1004 m, levý pruh - sanovaný okraj (nová konstrukce)

Poloměr zat. desky: 150 mm

Referenční teplota: 20°C

Normováno na: 50 kN

Staničení [m]	Jízdní pruh	Zatížení [MPa]	Naměřené průhyby [μm]									Moduly pružnosti [MPa]			
			0	300	450	600	900	1200	1500	1800	2100	ACO [12 cm]	Recyklace [20 cm]	SDA [40 cm]	Podloží PII
0	LP, KR	0,707	329	247	197	155	95	60	40	29	17	11000	295	131	77
50	LP, KR	0,707	443	328	267	212	129	79	51	35	21	9244	198	88	60
100	LP, KR	0,707	1129	688	484	302	107	28	21	19	7	1929	146	60	27
150	LP, KR	0,707	673	361	215	125	41	12	5	5	5	2448	268	97	66
200	LP, KR	0,707	375	292	245	203	132	85	51	35	21	11000	579	256	68
250	LP, KR	0,707	505	367	289	217	137	78	53	39	21	8088	72	185	54
300	LP, KR	0,707	767	501	357	244	120	67	41	28	14	3428	85	79	68
351	LP, KR	0,707	773	531	386	287	152	86	55	36	30	3943	83	60	51
400	LP, KR	0,707	914	580	403	277	138	78	51	38	31	2429	73	60	55
450	LP, KR	0,707	370	287	231	193	130	91	68	56	44	11000	455	143	39
500	LP, KR	0,707	255	215	193	168	126	94	73	56	39	11000	2322	134	44
550	LP, KR	0,707	412	323	272	230	157	107	72	52	31	9940	498	83	45
600	LP, KR	0,707	284	233	198	167	114	76	53	40	27	11000	1267	80	65
651	LP, KR	0,707	160	128	115	101	81	65	50	38	32	11000	3008	619	56
700	LP, KR	0,707	342	273	230	193	135	87	63	48	40	11000	581	129	48
751	LP, KR	0,707	457	342	267	199	118	71	44	26	18	10141	193	122	67
801	LP, KR	0,707	157	126	114	101	80	58	42	30	19	11000	3600	329	73
851	LP, KR	0,707	316	249	207	166	108	68	44	31	15	11000	755	107	83
900	LP, KR	0,707	418	324	269	226	147	91	56	36	20	8219	654	67	43
951	LP, KR	0,707	598	401	309	232	137	80	56	44	23	4487	115	114	52
Statistické zpracování:															
Průměr:		0,707	484	340	262	200	119	73	49	36	24	8165	762	147	57
Minimum:		0,707	157	126	114	101	41	12	5	5	5	1929	72	60	27
Maximum:		0,707	1129	688	484	302	157	107	73	56	44	11000	3600	619	83
Sm. odchylka:		0,000	248	140	90	55	27	21	16	12	10	3456	995	127	14
85% kvantil:		0,707	768	506	361	249	140	91	64	49	33	3281	85	66	44
50% kvantil:		0,707	415	324	256	201	128	78	51	36	21	10040	375	110	55

II/308 Slatina – hr. okr. Rychnov n. K., SO 101.2, km 8,500 - 7,496 , délka 1004 m, levý pruh - sanovaný okraj (nová konstrukce)

Návrhová úroveň porušení: D1

Délka návrhového období: 25

Intenzita dopravy: 1196 TNV/24hod

Celkový počet přejezdů: 5 456 750 TNV

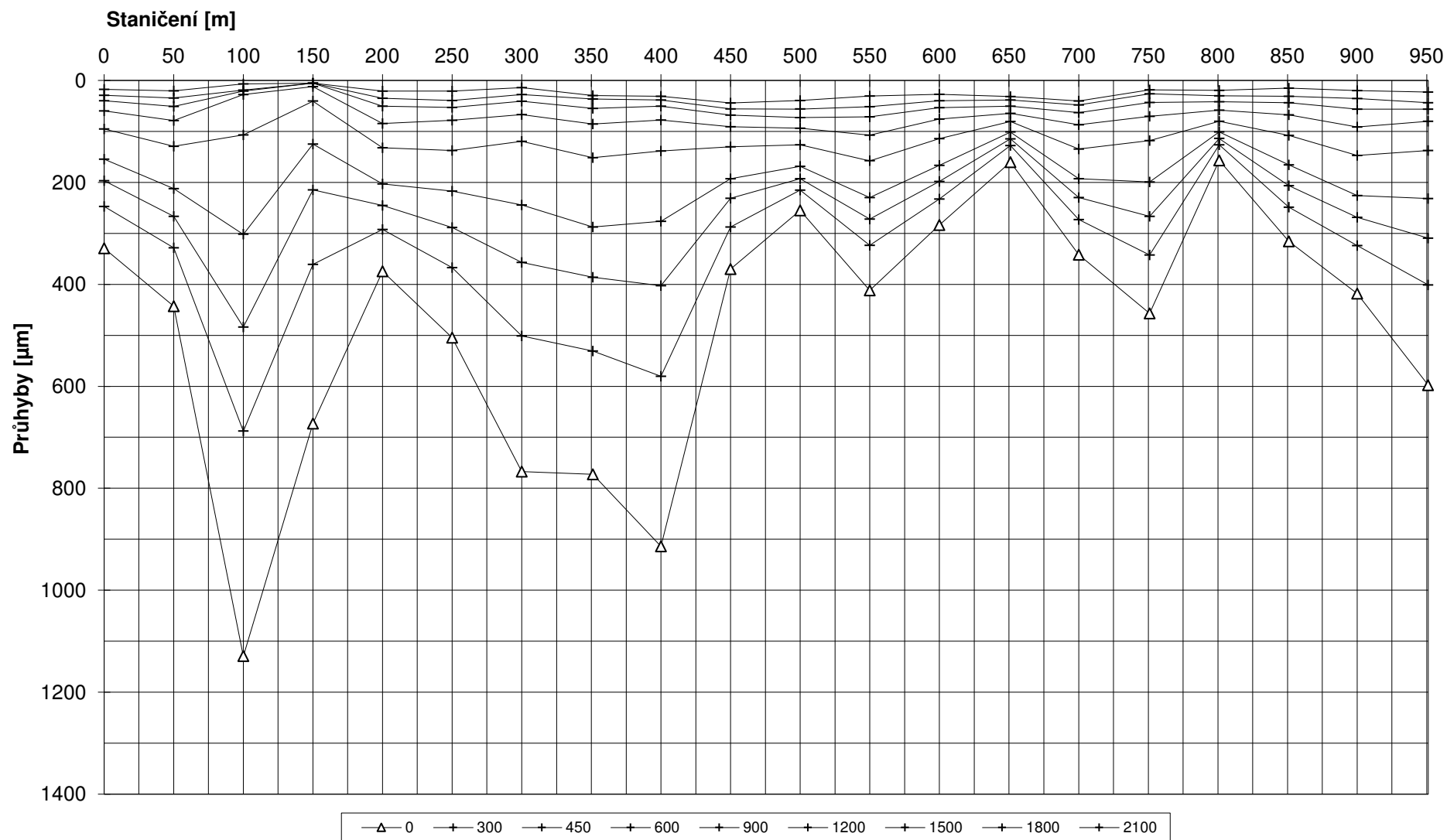
Chyby

Staničení [m]	Jízdní pruh	Zbytková životnost [rok]	Tloušťka zesílení [cm]	Klasifik. třída	Kritická vrstva	TNV lim	Relativní porušení	TNV po zes.	Rel. por. po zes.	Eps1	Eps2	Eps3	EpsZ	Průměr [%]	Průměr [um]
0	LP, KR	25	0	1	0	7714222	0,707	7714222	0,707	1,14E-04	1,39E-04	8,70E-05	-2,25E-04	2,94	1,73
50	LP, KR	8	3	4	1	2098423	2,600	6694025	0,815	1,48E-04	1,85E-04	1,10E-04	-2,88E-04	1,62	1,45
100	LP, KR	0	18	5	1	2323	2349,010	8619520	0,633	5,79E-04	6,31E-04	5,85E-05	-1,86E-04	26,98	7,94
150	LP, KR	0	14	5	1	11026	494,898	6714678	0,813	4,24E-04	2,10E-04	4,09E-05	-1,22E-04	11,10	1,34
200	LP, KR	25	0	1	0	13828607	0,395	13828607	0,395	1,02E-04	1,92E-04	7,65E-05	-2,14E-04	2,49	1,35
250	LP, KR	3	6	5	1	662616	8,235	8782878	0,621	1,87E-04	5,30E-05	1,14E-04	-3,15E-04	3,70	2,47
300	LP, KR	0	13	5	1	22684	240,555	6602341	0,826	3,67E-04	2,11E-04	1,30E-04	-3,55E-04	3,75	2,55
351	LP, KR	0	13	5	1	35003	155,894	8782421	0,621	3,36E-04	1,89E-04	1,57E-04	-4,23E-04	4,77	3,27
400	LP, KR	0	16	5	1	7269	750,688	7714450	0,707	4,61E-04	2,69E-04	1,68E-04	-4,49E-04	7,99	4,85
450	LP, KR	21	1	2	1	5381980	1,014	7771290	0,702	1,23E-04	1,98E-05	9,32E-05	-2,65E-04	4,10	3,71
500	LP, KR	25	0	1	0	23486956	0,232	23486956	0,232	4,02E-05	9,66E-05	7,59E-05	-2,04E-04	2,57	2,48
550	LP, KR	12	3	3	4	3159623	1,727	7057054	0,773	1,10E-04	1,89E-04	1,17E-04	-3,05E-04	1,42	1,01
600	LP, KR	25	0	1	0	33786718	0,162	33786718	0,162	6,57E-05	1,36E-04	6,92E-05	-1,90E-04	4,82	3,37
651	LP, KR	25	0	1	0	99999999	0,055	99999999	0,055	2,71E-05	4,98E-05	4,99E-05	-1,33E-04	1,38	0,71
700	LP, KR	21	1	2	4	5499767	0,992	6922474	0,788	9,37E-05	1,48E-04	1,07E-04	-2,73E-04	5,22	3,68
751	LP, KR	5	4	4	1	1296237	4,210	7412695	0,736	1,63E-04	3,43E-05	9,01E-05	-2,58E-04	1,80	1,56
801	LP, KR	25	0	1	0	99999999	0,055	99999999	0,055	2,42E-05	5,91E-05	5,02E-05	-1,32E-04	3,76	1,94
851	LP, KR	25	0	1	0	28084482	0,194	28084482	0,194	8,83E-05	1,67E-04	6,36E-05	-1,78E-04	3,09	2,23
900	LP, KR	25	0	1	0	8903103	0,613	8903103	0,613	1,11E-04	2,20E-04	7,19E-05	-2,10E-04	1,49	1,12
951	LP, KR	1	10	5	1	138327	39,448	7552777	0,722	2,56E-04	1,80E-04	1,48E-04	-3,82E-04	3,47	2,62

Statistické zpracování:

Průměr:	14	5	3	1	16705968	202,584	20321534	0,559	1,91E-04	1,69E-04	9,39E-05	-2,55E-04	4,92	2,57
Minimum:	0	0	1	0	2323	0,055	6602341	0,055	2,42E-05	1,98E-05	4,09E-05	-4,49E-04	1,38	0,71
Maximum:	25	18	5	4	99999999	2349,010	99999999	0,826	5,79E-04	6,31E-04	1,68E-04	-1,22E-04	26,98	7,94
Sm. odchylka:	11	6	2	1	29415875	528,646	27608243	0,262	1,55E-04	1,26E-04	3,58E-05	9,20E-05	5,56	1,62
85% kvantil:	0	13	5	1	20935	278,707	6891305	0,792	3,75E-04	2,12E-04	1,33E-04	-3,59E-04	5,63	3,68
50% kvantil:	17	2	3	1	4270802	1,370	8195405	0,668	1,19E-04	1,73E-04	8,86E-05	-2,42E-04	3,59	2,35

**Průběh průhybů na všech snímačích II/308 Slatina – hr. okr. Rychnov n. K.,
SO 101.2, km 8,500 - 7,496 , délka 1004 m, levý pruh - sanovaný okraj (nová konstrukce)**



**Průběh průhybů krytu, podkladu a podloží II/308 Slatina – hr. okr. Rychnov n. K.,
SO 101.2, km 8,500 - 7,496 , délka 1004 m, levý pruh - sanovaný okraj (nová konstrukce)**

